

年度专项调研

2009离职与调薪调研报告

计算机行业

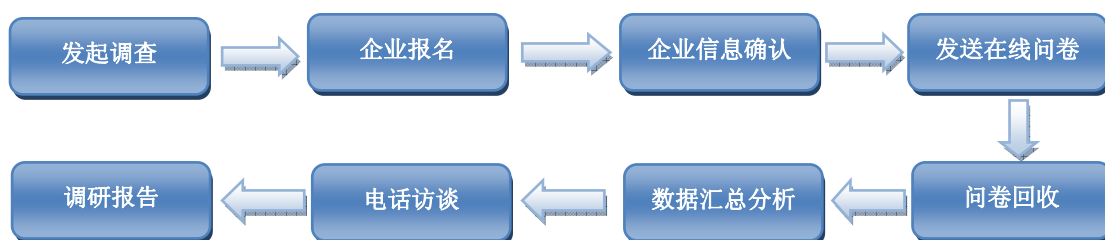
(简介)

调查概述

每年前程无忧人力资源调研中心都会组织“离职与调薪调查”，进行一次全面深入的调研。通过汇总分析 HR 管理中的热点与难点，给出专业建议。其客观真实的数据信息已经成功帮助不少企业 HR 进行了人力资源规划与管理，深受 HR 们的青睐。目前，已有上千家企业成为“HR 热点调查”的长期参与方，这些企业的 HR 们也在不断积累中逐渐成长为人力资源领域的优秀人才。

人力资源调研中心制定了周密的调查方案，凭借切实可行的调查方法以及丰富的调查经验，并依托丰富的数据来源、庞大的使用客户以及专业的顾问团队，致力于为用户提供高价值的人力资源深度研究报告。

调查流程



报告简介

2008 年金融危机爆发以来，危机已对全球经济产生了巨大的冲击，国际 IT 巨头三季度收入都出现不同程度的下滑，国内的 IT 企业也没能幸免于难。各企业的 HR 们纷纷采取裁员，无薪休假等内部调整手段来降低成本。这场危机给 HR 的管理带来了新的难题和挑战，人才管理和年底调薪更是需要在年底深度探讨的问题。

2008 年 12 月，前程无忧人力资源调研中心针对“离职与调薪”开展了专项调查，共有 367 家计算机行业企业参与调研，洞悉计算机行业的人员流动及薪酬策略，并提出切实可行的人才管理和薪酬管理方案，是年终盘点的必备参考资料。

目 录

一、报告说明

1. 调查概述
2. 调查流程
3. 调查时间及有效样本
4. 版本说明

二、样本分布

1. 企业性质分布
2. 地区样本分布
3. 企业规模分布
4. 年营业额分布

三、名词解释

1. 行业定义
2. 离职率定义及公式
3. 调薪定义及公式
4. 职能定义

四、正文解析

1. 2009 年企业离职率分析
 - 1.1 行业总体离职情况分析
 - 1.2 不同职能的离职率分析
 - 1.3 各年薪段员工的离职比例分析
 - 1.4 不同服务期限的离职情况
 - 1.5 离职原因分析
2. 企业调薪分析及预计

- 2.1 行业总体调薪情况
- 2.2 企业经营状况对调薪的影响
- 2.3 各公司性质调薪幅度分析
- 2.4 各职能的调薪情况分析
- 2.5 应届生薪酬及调薪情况分析
- 2.6 调薪覆盖比例情况
- 2.7 调薪原因分析

五、参与各类专题调查

1. 参与调查方式
2. 积分换礼活动

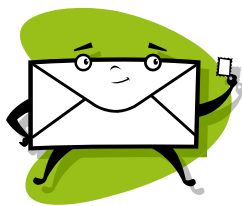
图表目录

- 图 1: 企业性质分布
- 图 2: 地区样本分析
- 图 3: 企业规模分布
- 图 4: 年营业额分布
- 图 5: 07-08 年总体离职率对比分析
- 图 6: 主动离职率对比分析
- 图 7: 计算机行业不同职能的离职比例
- 图 8: 全行业不同职能的离职比例
- 图 9: 计算机行业各年薪段员工的离职比例
- 图 10: 全行业各年薪段员工的离职比例
- 图 11: 不同公司性质的离职率
- 图 12: 主动离职原因分析
- 图 13: 被动离职原因分析
- 图 14: 2008-2009 调薪幅度情况
- 图 15: 企业经营状况对调薪的影响程度
- 图 16: 2007-2009 各公司性质的调薪幅度
- 图 17: 各职能调薪幅度对比
- 图 18: 计算机行业应届生起薪及调薪情况
- 图 19: 全行业应届生起薪及调薪情况
- 图 20: 企业调薪覆盖率分析
- 图 21: 调薪原因分析

联系我们，及时获得信息



免费电话：800 820 5100-2-6
咨询热线：021-6160 1888-8855/8767



网址：<http://research.51job.com/>
Email：survey@51job.com

