

年度专项调研

# 2009离职与调薪调研报告

贸易进出口行业

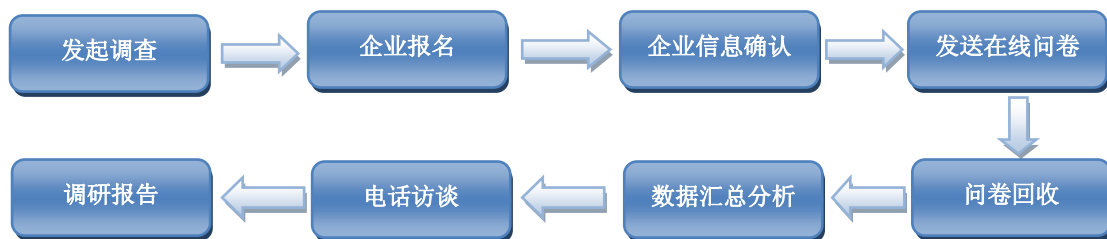
(简介)

## 调查概述

每年前程无忧人力资源调研中心都会组织“离职与调薪调查”，进行一次全面深入的调研。通过汇总分析 HR 管理中的热点与难点，给出专业建议。其客观真实的数据信息已经成功帮助不少企业 HR 进行了人力资源规划与管理，深受 HR 们的青睐。目前，已有上千家企业成为“HR 热点调查”的长期参与方，这些企业的 HR 们也在不断积累中逐渐成长为人力资源领域的优秀人才。

人力资源调研中心制定了周密的调查方案，凭借切实可行的调查方法以及丰富的调查经验，并依托丰富的数据来源、庞大的使用客户以及专业的顾问团队，致力于为用户提供高价值的人力资源深度研究报告。

## 调查流程



## 报告简介

贸易进出口行业企业在 2008 年经历着非同一般的考验，原材料价格上涨、劳动力成本上升、人民币加速升值、信贷规模控制、加工贸易保证金的实算、出口退税率的调整、征收出口税、金融危机带来的外需下滑，这种种都从不同程度上影响着贸易进出口企业的发展。不少企业在遭遇了外部需求疲软，外销不畅的冲击后停止了出口，公司业绩大幅下滑。这些危机给 HR 的管理带来了新的难题，“员工离职”和“年度调薪”又是在每年年底都需要深度探究的问题。

2008 年 12 月，前程无忧人力资源调研中心针对“离职与调薪”开展了专项调查，共有 229 家贸易进出口行业企业参与调研，洞悉贸易进出口行业的人员流动及薪酬策略，并提出切实可行的人才管理和薪酬管理方案，是年终盘点的必备参考资料。

# 目 录

## 一、报告说明

1. 调查概述
2. 调查流程
3. 调查时间及有效样本
4. 版本说明

## 二、样本分布

1. 企业性质分布
2. 地区样本分布
3. 企业规模分布
4. 年营业额分布

## 三、名词解释

1. 行业定义
2. 离职率定义及公式
3. 调薪定义及公式
4. 职能定义

## 四、正文解析

1. 2009 年企业离职率分析
  - 1.1 行业总体离职情况分析
  - 1.2 不同职能的离职率分析
  - 1.3 各年薪段员工的离职比例分析
  - 1.4 不同服务期限的离职情况
  - 1.5 离职原因分析

## 2. 企业调薪分析及预计

### 2.1 行业总体调薪情况

### 2.2 企业经营状况对调薪的影响

### 2.3 各职能的调薪情况分析

### 2.4 应届生薪酬及调薪情况分析

### 2.5 调薪覆盖比例情况

### 2.6 调薪原因分析

## 五、参与各类专题调查

### 1. 参与调查方式

### 2. 积分换礼活动

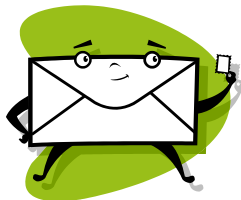
# 图表目录

- 图 1: 企业性质分布
- 图 2: 地区样本分布
- 图 3: 企业规模分布
- 图 4: 年营业额分布
- 图 5: 07-08 年总体离职率对比分析
- 图 6: 主动离职率对比分析
- 图 7: 贸易|进出口行业不同职能的离职比例
- 图 8: 全行业不同职能的离职比例
- 图 9: 2007-2008 年各年薪段员工的离职比例
- 图 10: 不同公司性质的离职率
- 图 11: 主动离职原因分析
- 图 12: 被动离职原因分析
- 图 13: 2008-2009 调薪幅度情况
- 图 14: 企业经营状况对调薪的影响程度
- 图 15: 各职能调薪幅度对比
- 图 16: 贸易|进出口行业应届生起薪及调薪情况
- 图 17: 全行业应届生起薪及调薪情况
- 图 18: 企业调薪覆盖率分析
- 图 19: 调薪原因分析

联系我们，及时获得信息



免费电话：800 820 5100-2-6  
咨询热线：021-6160 1888-8855/8767



网址：<http://research.51job.com/>  
Email：[survey@51job.com](mailto:survey@51job.com)

