

年度专项调研

2009离职与调薪调研报告

制造行业

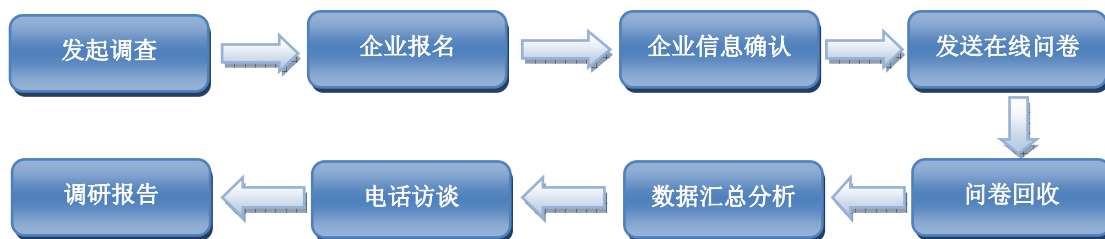
(简介)

调查概述

每年前程无忧人力资源调研中心都会组织“离职与调薪调查”，进行一次全面深入的调研。通过汇总分析 HR 管理中的热点与难点，给出专业建议。其客观真实的数据信息已经成功帮助不少企业 HR 进行了人力资源规划与管理，深受 HR 们的青睐。目前，已有上千家企业成为“HR 热点调查”的长期参与方，这些企业的 HR 们也在不断积累中逐渐成长为人力资源领域的优秀人才。

人力资源调研中心制定了周密的调查方案，凭借切实可行的调查方法以及丰富的调查经验，并依托丰富的数据来源、庞大的使用客户以及专业的顾问团队，致力于为用户提供高价值的人力资源深度研究报告。

调查流程



报告简介

2008 年制造型企业的发展受到了严峻的考验。生产原材料的上涨、人民币的升值、国家的宏观调控都或多或少的对企业的经营造成了一定程度的影响。下半年，国际金融危机的突然来临对原本已是困难重重地制造型企业来说，更是雪上加霜。很多企业生产线停止运行，一线生产人员无活可干，企业不得不采取裁员、无薪休假等措施来降低运营成本。在这样一个岁末年初，制造业面临的问题比往年更复杂，企业 HR 的管理难题也因此凸显。

2008 年 12 月，前程无忧人力资源调研中心针对“离职与调薪”开展了专项调查，共有 452 家制造型企业参与调研，让我们深入分析了制造业的人员流动及薪酬策略，并提出切实可行的人才管理和薪酬管理方案，是年终盘点的必备参考资料。

目 录

序言

一、报告说明

1. 调研背景
2. 调研流程
3. 调研时间及有效样本
4. 版本说明

二、样本分布

1. 企业经营状况样本分布
2. 企业性质样本分布
3. 企业规模样本分布
4. 企业营业额样本分布

三、名词解释

1. 离职率的定义及公式
2. 调薪的定义及公式
3. 职能定义

四、正文解析

1. 离职分析
 - 1.1 制造行业整体离职情况分析
 - 1.2 各地区离职情况
 - 1.3 各职能离职情况
 - 1.4 各薪资段的离职情况
 - 1.5 不同服务时间人员的离职比例
2. 调薪预测

- 2.1 总体调薪情况分析
- 2.2 不同经营状况企业的调薪差异
- 2.3 不同企业性质的调薪情况
- 2.4 不同地区的调薪情况
- 2.5 各职能调薪情况
- 2.6 应届毕业生薪酬
- 2.7 企业调薪因素和覆盖比例

五、参与各类专题调查

- 1. 参与调查方式
- 2. 积分换礼活动

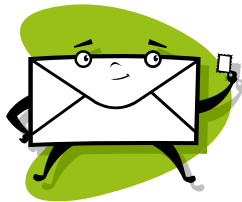
图表目录

- 图 1: 企业经营状况样本分布
- 图 2: 企业性质样本分布
- 图 3: 企业规模样本分布
- 图 4: 企业营业额样本分布
- 图 5: 2007-2008 年制造业离职率
- 图 6: 2007-2008 年制造业主动离职率
- 图 7: 所有行业 2007-2008 年离职情况
- 图 8: 2007-2008 年不同地区离职率
- 图 9: 2007-2008 年制造业各职能离职比例
- 图 10: 2007-2008 所有行业各职能离职比例
- 图 11: 2007-2008 年各薪资段人员离职比例
- 图 12: 不同工作年限的人员的离职率
- 图 13: 2008-2009 年企业调薪幅度
- 图 14: 2009 年不同经营状况的企业的预计调薪幅度
- 图 15: 2008-2009 年不同性质的企业调薪幅度
- 图 16: 2008-2009 年不同地区调薪幅度
- 图 17: 2008-2009 年不同职能调薪幅度
- 图 18: 不同学历应届生起薪及一年后加薪幅度
- 图 19: 影响企业调薪的因素
- 图 20: 2009 年企业调薪覆盖率

联系我们，及时获得信息



免费电话：800 820 5100-2-6
咨询热线：021-6160 1888-8855/8767



网址：<http://research.51job.com/>
Email：survey@51job.com

