

年度专项调研

# 2010年离职与调薪调研报告

## 制造行业

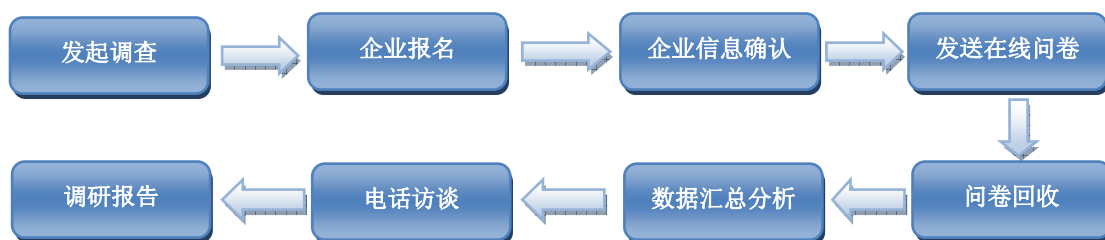
### (简介)

## 调查概述

每年前程无忧人力资源调研中心都会组织“离职与调薪调查”，进行一次全面深入的调研。通过汇总分析离职与调薪管理中的热点与难点，给出专业建议。其客观真实的数据信息已经成功帮助不少企业 HR 进行了人力资源规划与管理，深受 HR 们的青睐。目前，已有上千家企业成为“离职与调薪调查”的长期参与方，这些企业的 HR 们也在不断积累中逐渐成长为人力资源领域的优秀人才。

人力资源调研中心制定了周密的调查方案，凭借切实可行的调查方法以及丰富的调查经验，并依托丰富的数据来源、庞大的使用客户以及专业的顾问团队，致力于为用户提供高价值的人力资源深度研究报告。

## 调查流程



## 报告简介

席卷全球的金融危机给中国制造业带来极大的冲击，内需下降、出口受阻、原材料成本增加等，都给制造业的经营造成了一系列困难。09 年上半年，不少制造企业进行了裁员，其他企业则采取自然流失不再招聘的策略。自 09 年 9 月以后，制造业逐渐恢复元气，很多企业大规模进行招聘，“民工荒”再现，企业如何控制离职率，有效地进行人才保留，提高企业人才储备，给制造业的 HR 带来了新的挑战。在薪酬调整方面，企业与员工之间总是存在着矛盾，生活成本对于制造业的一线生产人员影响毋庸置疑，制造企业该采取怎样的薪酬策略来协调这一矛盾，对于企业的关键人才应该采取何种薪资福利方式进行保留和激励呢？

《2010 离职与调薪调研报告—制造行业》总共汇集了 846 份制造企业的问卷，以真实大量的数据基础为积淀，针对制造型企业的行业特征，透析了制造行业的人员流动和薪酬调整情况，并汇集了前程无忧顾问团队的专业管理建议，相信在经济预期还不明朗的时期，可以帮助企业制定出合理的人才保留计划，以及能使企业和员工双赢的薪酬策略。

# 目 录

## 一、报告说明

1. 调查概述
2. 调查流程
3. 调查时间及有效样本
4. 版本说明

## 二、样本分布

1. 行业样本分布
2. 企业性质分布
3. 企业规模分布
4. 发展阶段分布

## 三、名词解释

1. 行业定义
2. 职位等级定义
3. 职能定义

## 四、正文解析

1. 2009 年企业离职率分析
  - 1.1 行业离职情况分析
  - 1.2 不同发展阶段的离职率分析
  - 1.3 分行业离职率情况分析
  - 1.4 各公司性质离职率情况
  - 1.5 城市间离职率差异分析
  - 1.6 各职能人员的离职率分析
  - 1.7 各职位等级的离职比例
  - 1.8 各服务期限的离职比例
  - 1.9 离职原因分析
  - 1.10 总结与建议
2. 企业调薪分析及预计

- 2.1 行业薪酬情况
- 2.2 行业总体调薪情况
- 2.3 企业现状与调薪分析
- 2.4 不同公司性质与调薪
- 2.5 城市间调薪数据差异
- 2.6 各职能调薪幅度
- 2.7 各职位等级的调薪幅度
- 2.8 影响调薪的因素分析
- 2.9 建议与总结
- 3. 应届生薪资情况
  - 3.1 应届生起薪情况
  - 3.2 应届生涨薪幅度
  - 3.3 总结与建议

## 五、参与各类专题调查

- 1. 参与调查方式
- 2. 积分换礼活动

# 图表目录

- 图1: 行业样本分布
- 图2: 公司性质分布
- 图3: 企业规模分布
- 图4: 企业发展阶段分布
- 图5: 总体离职率对比分析
- 图6: 主动离职率对比分析
- 图7: 业绩目标完成情况与离职率
- 图8: 企业业绩与离职率的关系
- 图9: 不同发展阶段的离职率分析
- 图10: 不同公司性质的离职率
- 图11: 不同城市间离职率差异
- 图12: 2008-2009 各职能离职比例对比
- 图13: 2009 各职能离职比例对比
- 图14: 制造行业最想挽留人才
- 图15: 各服务期限的离职比例
- 图16: 主动离职原因
- 图17: 被动离职原因
- 图18: 控制离职率的措施
- 图19: 不同层级的薪酬水平
- 图20: 2008-2010 总体调薪幅度
- 图21: 2008-2010 行业调薪幅度对比

- 图22: 2008-2010 年调薪次数
- 图23: 调薪覆盖比例
- 图24: 2009-2010 年分行业调薪幅度
- 图25: 企业业绩与调薪
- 图26: 企业规模与调薪
- 图27: 企业发展阶段与调薪
- 图28: 不同公司性质与调薪
- 图29: 城市间调薪幅度对比
- 图30: 城市间行业调薪情况对比
- 图31: 2009-2010 年生产加工行业调薪幅度城市间对比
- 图32: 2009-2010 年汽车行业调薪幅度城市间对比
- 图33: 2008-2010 各职能调薪幅度
- 图34: 2009 各职能调薪幅度对比
- 图35: 2008-2009 不同职位等级的调薪幅度
- 图36: 2009 年各职位等级调薪幅度对比
- 图37: 影响调薪的因素
- 图38: 2008-2009 应届生起薪
- 图39: 2009 年应届生起薪差异
- 图40: 2008-2009 年制造行业涨薪幅度
- 图41: 应届生涨薪幅度对比
- 表1: 分行业离职率情况
- 表2: 2008-2009 不同职位等级的离职比例

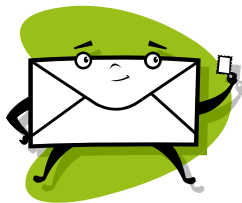
表3: 各职位等级的离职比例对比

表4: 各行业平均年薪情况

联系我们，及时获得信息



免费电话：800 820 5100-2-6  
咨询热线：021-6160 1888-8855/8767



网址：<http://research.51job.com/>  
Email：[survey@51job.com](mailto:survey@51job.com)

