

年度专项调研

2010离职与调薪调研报告

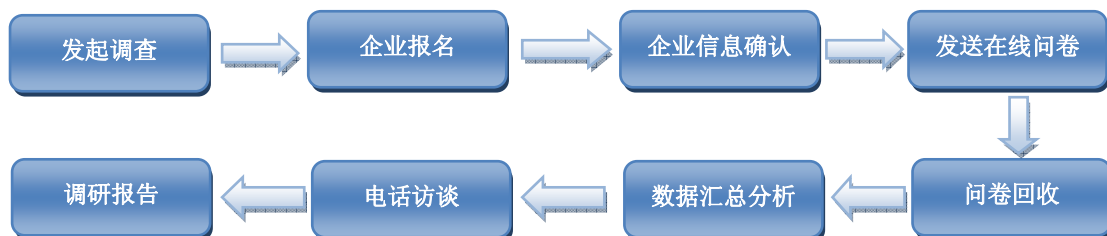
(简介)

调查概述

每年前程无忧人力资源调研中心都会组织“离职与调薪调查”，进行一次全面深入的调研。通过汇总分析离职与调薪管理中的热点与难点，给出专业建议。其客观真实的数据信息已经成功帮助不少企业 HR 进行了人力资源规划与管理，深受 HR 们的青睐。目前，已有上千家企业成为“离职与调薪调查”的长期参与方，这些企业的 HR 们也在不断积累中逐渐成长为人力资源领域的优秀人才。

人力资源调研中心制定了周密的调查方案，凭借切实可行的调查方法以及丰富的调查经验，并依托丰富的数据来源、庞大的使用客户以及专业的顾问团队，致力于为用户提供高价值的人力资源深度研究报告。

调查流程



报告简介

2009 年，不少企业面临后危机时代的经营困境，部分企业采取削减福利、冻结招聘等可能的办法来维持运营；很多职场人也在金融危机中苦苦挣扎，或遭到企业裁员，或强制性无薪休假。这场金融危机似乎也加剧了企业和员工之间的矛盾。无论如何，09 年即将过去，现在经济形势已开始显露出复苏的迹象，出口增加、贸易回暖，有些行业已展现出一派春意盎然的景象，但是 HR 管理者们至今仍然心有余悸。2010 年即将到来，企业是否已经走出寒冬？在这样严峻的经济形势下，如何调动员工的工作积极性，降低企业人才流失率；又该采取怎样的调薪策略，使得企业既能控制成本，又能够达到激励、挽留人才的目的？“离职与调薪”——HR 管理者最关注的两个话题，又向管理者们提出了挑战。

《2010 离职与调薪调研报告》总共汇集 3368 份企业问卷，详尽分析并汇集了前程无忧顾问的专业管理建议，相信在经济预期还不明朗的时期，可以帮助企业制定出合理的人才保留计划，以及能使企业和员工双赢的薪酬策略。

目 录

序言

一、报告说明

1. 调研背景
2. 调查流程
3. 调研时间及有效样本
4. 版本说明

二、样本分布

1. 公司性质分布情况
2. 行业分布情况
3. 企业员工规模分布情况
4. 不同发展阶段分布情况

三、名词解释

1. 离职率的定义及公式
2. 调薪的定义及公式
3. 职能定义
4. 职位等级定义
5. 行业分类定义
6. 城市分类定义

四、正文解析

第一部分：离职情况剖析及趋势分析

1. 总体离职率情况
2. 不同行业的离职率分析
3. 不同企业性质的离职率情况
4. 不同城市间离职率
5. 不同职能的离职比例分析
6. 不同职位等级的离职比例情况
7. 不同服务期限的离职比例

8. 主动离职原因分析
9. 离职率的控制方法
10. 总结与建议

第二部分：调薪情况及趋势预计

1. 总体调薪情况
2. 不同行业的调薪分析
3. 不同企业性质的调薪幅度分析
4. 不同城市的调薪幅度
5. 不同职能的调薪情况分析
6. 不同职位等级的调薪情况
7. 影响调薪幅度的因素解析
8. 总结与建议

第三部分：应届生薪资情况

1. 应届生起薪情况
2. 各学历应届生涨薪幅度
3. 总结与建议

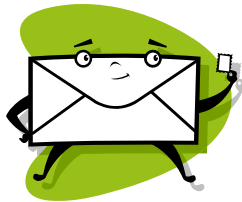
五、参与各类专题调查

1. 参与调查方式
2. 积分换礼活动

联系我们，及时获得信息



免费电话：800 820 5100-2-6
咨询热线：021-6160 1888-8855/8767



网址：<http://research.51job.com/>
Email：survey@51job.com

